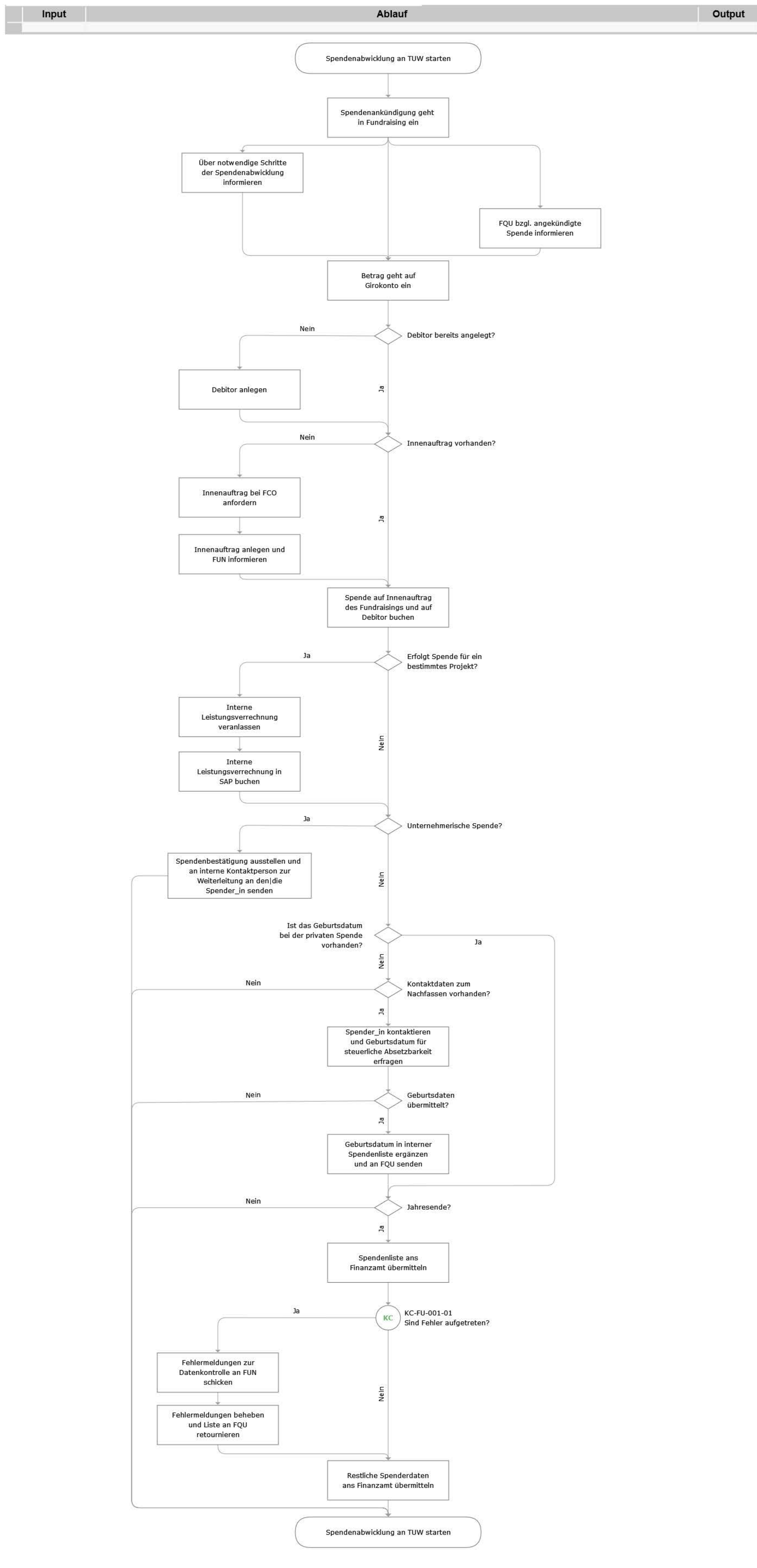


FU-001 Spenden abwickeln



	Input	Ablauf	Output	D	E	M	I
1		Spendenabwicklung an TUW starten		-	-	-	-
2	S	Spendenankündigung geht in Fundraising ein		S	-	-	FUN
3	FUN	Über notwendige Schritte der Spendenabwicklung informieren		FUN	-	-	S
4	FUN	FQU bzgl. angekündigte Spende informieren		FUN	-	-	FQU
5	FQU	Betrag geht auf Girokonto ein		FQU	-	-	-
6	-	Debitor bereits angelegt?		-	FQU	-	-
7	FQU	Debitor anlegen		FQU	-	-	-
8	-	Innenauftrag vorhanden?		-	FUN	-	-
9	FUN	Innenauftrag bei FCO anfordern		FUN	-	-	FCO
10	FCO	Innenauftrag anlegen und FUN informieren		FCO	-	-	FUN
11	FQU	Spende auf Innenauftrag des Fundraisings und auf Debitor buchen		FQU	-	-	-
12	-	Erfolgt Spende für ein bestimmtes Projekt?		-	FUN	-	-
13	FUN	Interne Leistungsverrechnung verlassen		FUN	-	-	FQU
14	FQU	Interne Leistungsverrechnung in SAP buchen		FQU	-	-	-
15	-	Unternehmerische Spende?		-	FQU	-	-
16	FQU	Spendenbestätigung ausstellen und an interne Kontaktperson zur Weiterleitung an den/die Spender_in senden		FQU	-	-	MA
17	-	Ist das Geburtsdatum bei der privaten Spende vorhanden?		-	FUN	-	-
18	-	Kontaktdaten zum Nachfassen vorhanden?		-	FUN	-	-
19	FUN	Spender_in kontaktieren und Geburtsdatum für steuerliche Absetzbarkeit erfragen		FUN	-	-	S
20	-	Geburtsdaten übermittelt?		-	FUN	-	-
21	FUN	Geburtsdatum in interner Spendenliste ergänzen und an FQU senden		FUN	-	-	FQU
22	-	Jahresende?		-	FQU	-	-
23	FUN	Spendenliste ans Finanzamt übermitteln		FUN	-	-	FA
24	-	KC-KC-FU-001-01 Sind Fehler aufgetreten?		-	FUN	-	FQU
25	FQU	Fehlermeldungen zur Datenkontrolle an FUN schicken		FQU	-	-	FUN
26	FUN	Fehlermeldungen beheben und Liste an FQU retournieren		FUN	-	-	FQU
27	FQU	Restliche Spenderdaten ans Finanzamt übermitteln		FQU	-	-	FA
28	-	Spendenabwicklung an TUW starten		-	-	-	-

1	FA	Finanzamt
2	FCO	Finanzen   FAB Controlling
3	FQU	Finanzen   FAB Quästur
4	FUN	PR und Fundraising   FAB Fundraising und Sponsoring
5	MA	Mitarbeiter_in
6	S	Spender_in
7	x	x
8	x	x
9	x	x
10	x	x