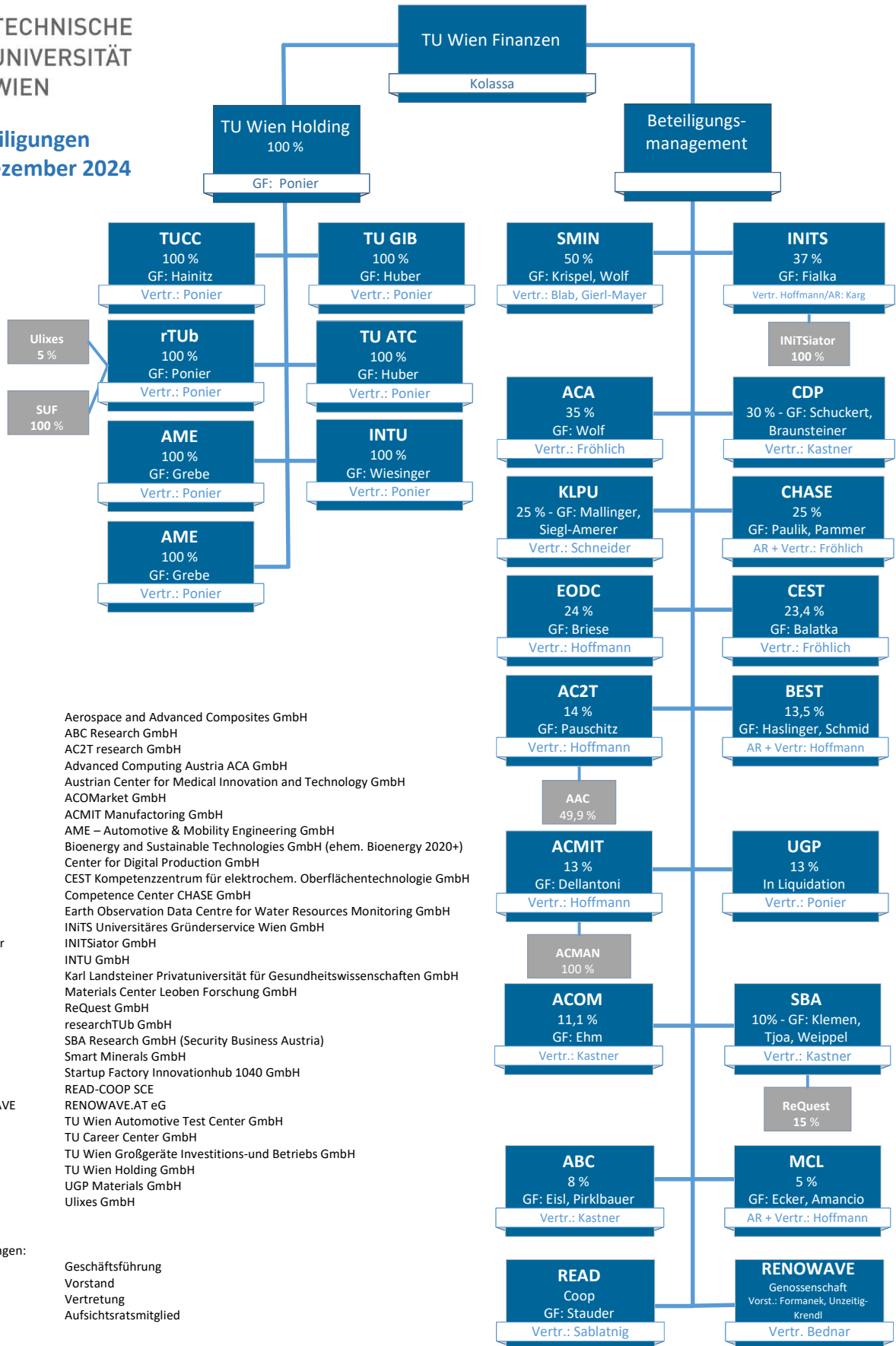




Beteiligungen
Stand Dezember 2024



- AAC Aerospace and Advanced Composites GmbH
- ABC ABC Research GmbH
- AC2T AC2T research GmbH
- ACA Advanced Computing Austria ACA GmbH
- ACMIIT Austrian Center for Medical Innovation and Technology GmbH
- ACOM ACOMarket GmbH
- ACMAN ACMIT Manufacturing GmbH
- AME AME – Automotive & Mobility Engineering GmbH
- BEST Bioenergy and Sustainable Technologies GmbH (ehem. Bioenergy 2020+)
- CDP Center for Digital Production GmbH
- CEST CEST Kompetenzzentrum für elektrochem. Oberflächentechnologie GmbH
- CHASE Competence Center CHASE GmbH
- EODC Earth Observation Data Centre for Water Resources Monitoring GmbH
- INITS INITS Universitäres Gründerservice Wien GmbH
- INITiator INITiator GmbH
- INTU INTU GmbH
- KLP KLP – Karl Landsteiner Privatuniversität für Gesundheitswissenschaften GmbH
- MCL Materials Center Leoben Forschung GmbH
- ReQuest ReQuest GmbH
- rTUB researchTUB GmbH
- SBA SBA Research GmbH (Security Business Austria)
- SMIN Smart Minerals GmbH
- SUF Startup Factory Innovationhub 1040 GmbH
- READ READ-COOP SCE
- RENEWAVE RENEWAVE.AT eG
- TU ATC TU Wien Automotive Test Center GmbH
- TUCC TU Career Center GmbH
- TUGIB TU Wien Großgeräte Investitions-und Betriebs GmbH
- TUHO TU Wien Holding GmbH
- UGP UGP Materials GmbH
- Ulixes Ulixes GmbH

- Abkürzungen:
- GF Geschäftsführung
 - Vorst. Vorstand
 - Vertr. Vertretung
 - AR Aufsichtsratsmitglied